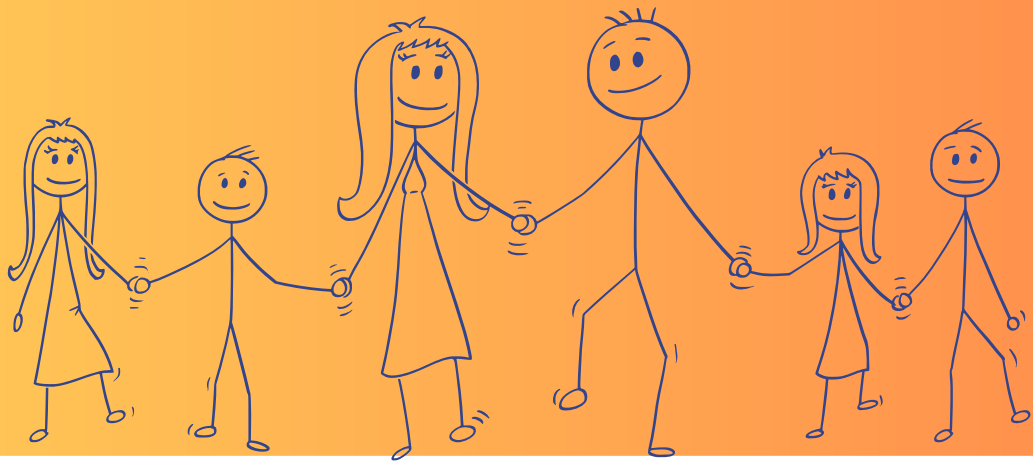


epe

école des parents
et des éducateurs

MAINE-ET-LOIRE

Rapport d'activité



2023

RE M A M M S O S

01.

L'appartenance à un réseau
page 2 et 3

02.

Les outils du réseau
page 4

03.

Un conseil d'administration
page 5

04.

Une équipe
page 6

05.

Des partenaires
page 7

06.

Quel soutien aux parents ?
page 8 à 14

07.

Agir auprès des professionnels
page 15 à 16

08.

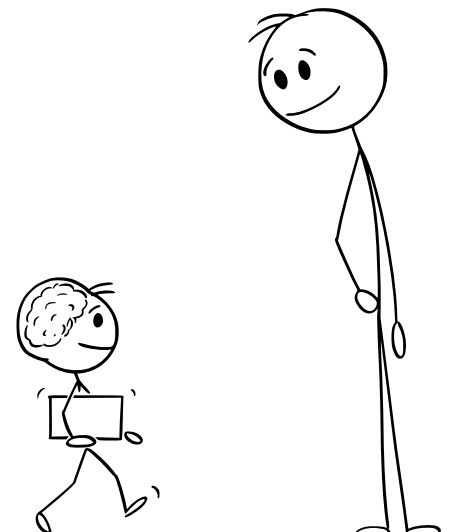
Les perspectives
page 17

09.

Les médias en parlent
page 18

10.

Remerciements
page 19



MOT DE LA PRÉSIDENTE

Le rapport à l'éducation change dans une société qui évolue très vite. Les années passent ! Les parents et les enfants sont-ils toujours les mêmes ?

Dans le contexte sociétal tendu et malgré les évolutions, l'Ecole des parents reste un lieu d'accueil de la famille au sens large : parents, enfants, grands-parents.



Les parents souvent très investis dans leur rôle, apprécient trouver des lieux ressource. Ils éprouvent parfois le besoin de se rassurer. En recherche de lien social et de convivialité, ils montrent un attrait plus prononcé pour des propositions qui leur offrent l'opportunité de prendre du temps pour eux.

Ouverte à ces préoccupations, c'est ce que l'EPE a mis en avant cette année par la promotion d'actions collectives animées par une équipe toujours aussi motivée qui propose des accompagnements tant individuels dans les « Points Ecoute Parents » que collectifs : groupe de parole, café des parents, ateliers...

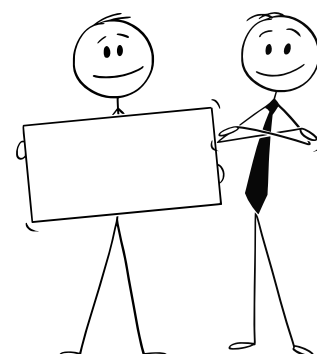
La formation des professionnels est aussi un axe d'intervention de l'EPE 49 qui a obtenu en 2023 la certification QUALIOPI. Ceci lui permet de proposer aux professionnels de la Petite Enfance, un accompagnement et un soutien grâce aux différentes propositions de formation.

Que ce soit en ville ou en milieu rural, **1 250 personnes** ont eu recours aux services de l'association.

Cette année 2023 a aussi été marquée par le départ de notre présidente : Marie-Odile LENOIR. En ma qualité de nouvelle présidente de l'EPE 49, je la remercie vivement, au nom du conseil d'administration, de son dévouement et de sa mobilisation depuis 2020, au cours de ces années mouvementées pendant lesquelles elle a su maintenir le cap.

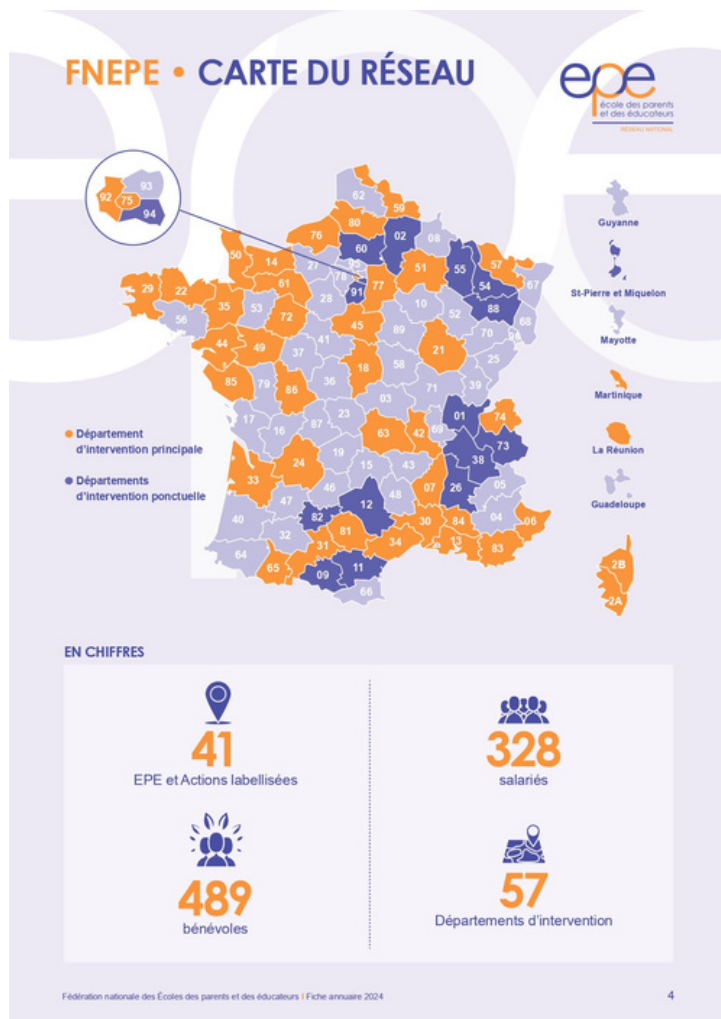
Les présidents passent, mais l'objectif de l'EPE reste le même : rejoindre les parents et les professionnels, au plus proche de leurs préoccupations.

Brigitte Lavergne



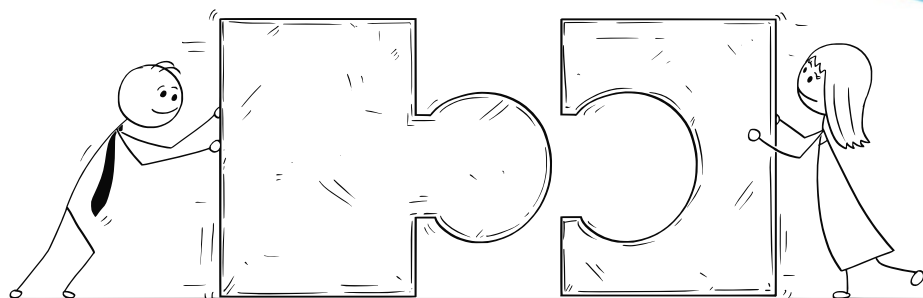
- Lors de la journée de fin d'année, l'équipe a pu dire aurevoir à Marie Odile Lenoir, présidente depuis 2020.





La Fédération nationale des EPE :

- Des valeurs communes
- Un comité scientifique
- La revue "L'école des parents"
- Un numéro vert national "allô parents en crise"
- Des journées réseaux
- Une nouvelle offre de formation



01 L'APPARTENANCE A UN RESEAU LA FNEPE

• Un nouveau président pour la FNEPE :

Philippe Duverger, pédopsychiatre et chef du service de psychiatrie de l'enfant et de l'adolescent au C.H.U d'Angers a accepté la présidence du réseau en juin 2023.



Les journées du réseau

Les 29 EPE et actions labellisées se sont réunies en novembre. Elles ont participé au tour de France des initiatives et situations. Près de 80 personnes, bénévoles ou salariées, ont pu ainsi prendre la parole pour témoigner de leurs actualités, réussites, projets et défis à relever.

Nous avons pu une nouvelle fois constater le dynamisme du réseau malgré les contraintes institutionnelles et une précarité financière lourde pour les équipes et les gouvernances des associations.



Des ateliers pour construire ensemble les bases d'une réflexion commune



Le conseil scientifique :

- une instance de réflexions sur la famille et la parentalité
- un observatoire sur l'évolution des savoirs et des savoir-faire
- une force de propositions destinée à donner un avis consultatif



Le numéro vert

Ligne d'écoute disponible 6 jours sur 7 pour les parents en difficulté.

Malgré la diminution des aides nationales, le réseau s'organise pour maintenir la ligne qui permet une réponse immédiate à des parents en crise. L'EPE49 met d'ailleurs à disposition des écoutants.

Grâce à une mobilisation bénévole de plusieurs EPE, la ligne restera ouverte au 1er semestre 2024 : du lundi au mercredi de 10h à 13h et de 14h à 17h, et les jeudi et vendredi de 10h à 13h.

Attention, la ligne est en danger : une campagne de soutien est lancée ! Plus d'infos :

<https://www.ecoledesparents.org/alerte-en-voie-de-disparition/>

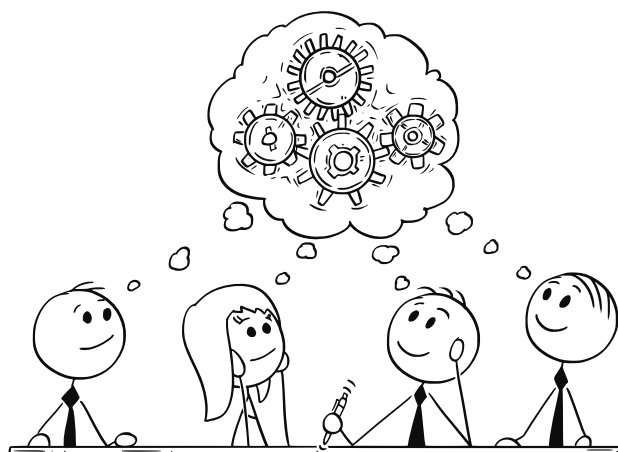
La revue

L'école des parents est une revue de référence sur la parentalité et l'éducation. Elle donne la parole aux experts et aux acteurs de terrain pour analyser les évolutions de la famille et valoriser les pratiques innovantes.

Chaque numéro propose des analyses pointues, des perspectives pluridisciplinaires et de précieux repères sur les questions de parentalité et d'éducation.

En complément des quatre numéros annuels, deux hors-séries thématiques qui prolongent les réflexions engagées dans la revue.



**Présidente :**

- Brigitte LAVERGNE (avocat)

Trésorière :

- Véronique JALLOT (retraîtée)

Secrétaire :

- Sophie ROY (graphothérapeute)

Administrateurs :

- Estelle BRANDICOURT (enseignante)
- Anne Sophie GIRAUDINEAU (travailleuse sociale)
- Pascale GOUALIN (médecin)
- Antoine JAMBART (formateur réseaux sociaux)
- Elise TRTSCH (pharmacien)
- Augustin VANBREMEERSCH (chargé de projet RH)

Le CA s'est réuni 4 fois :

- Définition de la stratégie de l'association
- Échange avec les financeurs
- Réflexion autour des valeurs et des perspectives
- Travail en commission : valeurs et communication



04

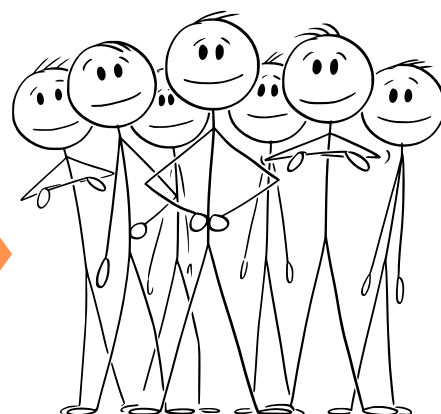
UNE EQUIPE



12 professionnels (salariés ou libéraux)

- Anne-Claire BAUDRY (Thérapeute familiale)
- Marine COUFFIN (psychologue)
- Claudie DENEZ (psychologue)
- Agnès DE KERVENOEL (directrice)
- Agnès GONTIER (psychologue)
- Damien HAMELIN (éducateur)
- Laure LAIZE (coordinatrice/CCF)
- Tatiana LEBLANC (psychologue)
- Arnaud PELLETIER (psychologue)
- Marie PETITPOISSON (psychologue)
- Christine ROBILLARD (psychologue/formatrice)
- Marion SOUDIEUX (psychologue)

- Une équipe motivée et investie dans les projets de l'association : Point écoute parents , Café des parents et autres actions collectives.
- Une vie institutionnelle renforcée (ADP, réunion d'équipe, formation) pour une équipe engagée au service des parents, des familles.



L'accueil gratuit du public serait impossible sans le soutien financier des différents partenaires qui prennent en charge une partie du fonctionnement de l'association. Selon leurs recommandations, l'EPE ajuste sa stratégie de développement et leur partage le diagnostic du territoire que l'activité départementale de l'association permet.

La Caisse d'Allocations familiales (40.000€) :

- fonctionnement EPE49/ PEP/groupe de parole de pères

Le Conseil Départemental (10.300€) :

- fonctionnement EPE49/PEP/groupe de paroles de pères

L'ARS (17.000€) :

- Point écoute parent (7.000€)
- ARS région "Devenir parents" dans le cadre des 1000 jours (10.000€)

La Ville d'Angers (4.000€) :

- fonctionnement EPE49 pour le siège social/ PEP d'Angers

La MSA (8.500 €) :

- fonctionnement au point Ecoute Parent de Segré (3.000€)
- Point écoute jeune Chateauneuf sur Sarthe (5.500€)

La ville de Segré en Anjou Bleu (1.500€) :

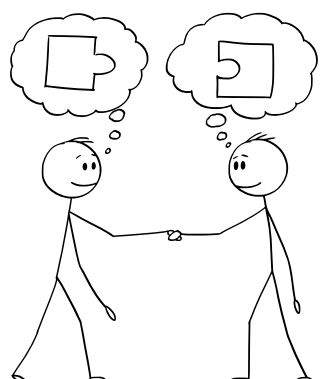
- PEP Segré et Noyant la G.

La ville de Cholet (3.500€) :

- PEP Cholet

La CCVHA et CCAS Miré: 2.000€

- création et ouverture du PEJ de Chateauneuf sur Sarthe



DES ACTIONS COLLECTIVES

630 personnes
en 2023
dont 136 enfants

A Angers

61
inscrits
2023



Faire de l'EPE49 un lieu ressource pour les parents. Le Café des parents propose deux soirées par mois, où les parents peuvent échanger sur des thématiques variées.

Parcours



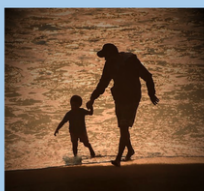
Devenir
parents



Un parcours de 4 séances avant et après la naissance pour échanger entre futurs-parents au moment de l'arrivée du premier bébé.

23
inscrits
2023

GRUPE DE PAROLE DE PÈRES
SÉPARÉS



Une fois par mois,
l'EPE49 vous propose de venir
échanger et partager.

Bien identifié des partenaires, l'intérêt pour le groupe de pères reste fort avec une participation moyenne mensuelle d'une dizaine de pères.

16 pères
en 2023

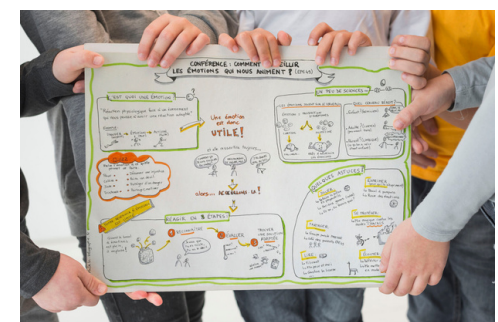
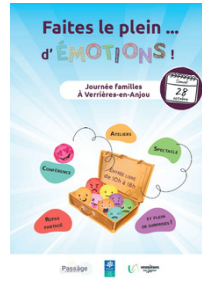
DES ACTIONS COLLECTIVES

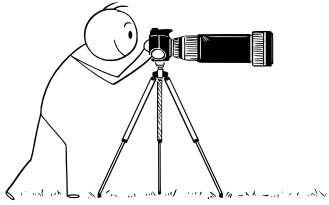
A la demande en territoire rural

Les temps d'échanges comme les conférences ou les soirées-débats sont l'occasion d'apporter l'éclairage des professionnels sur de nombreux sujets qui préoccupent les parents.

Des sujets qui reviennent souvent : le cadre et les limites, la place des grands parents, les émotions, l'entente dans la fratrie, rester parent dans un contexte de séparation etc.

71 interventions collectives en 2023





ZOOM SUR LE CAFÉ DES PARENTS

Les Ecoles des parents et des éducateurs ont toujours eu vocation à accueillir tous les parents, quel que soit leur situation. En fonction des besoins, certaines actions peuvent s'adresser ponctuellement aux futurs-parents, parents solos, grands-parents...

Les parents ont accès à beaucoup de données sur internet et sur les réseaux sociaux. En pratique, ils apprécient pouvoir partager et confronter leur expérience et vécu auprès de leurs pairs. C'est ce que l'EPE a voulu mettre en évidence pour tous les parents, cette fois, au Café des parents.

ATELIER BIODANSA
Mettre son corps en mouvement pour libérer les tensions

Samedi 18 novembre 10h

Lieu ressource - le café des parents
convivialité échanges soutien

EPE49 - 5 rue St Exupéry - 49100 Angers
Inscriptions obligatoires :
02 41 37 06 53 - epe49@ecoledesparents.org

CAFÉ DES PARENTS
L'hypersensibilité : s'apprivoiser.

Mardi 21 novembre 18h

Lieu ressource - le café des parents
convivialité échanges soutien

EPE49 - 5 rue St Exupéry - 49100 Angers
Inscriptions obligatoires :
02 41 37 06 53 - epe49@ecoledesparents.org

CAFÉ PARENTS D'ADOS
Poser le cadre, construire les règles ensemble

Mardi 12 décembre 18h

Lieu ressource - le café des parents
convivialité échanges soutien

EPE49 - 5 rue St Exupéry - 49100 Angers
Inscriptions obligatoires :
02 41 37 06 53 - epe49@ecoledesparents.org

CAFÉ DES PARENTS
Être parents, parlons-en !

Mardi 17 octobre 18h

Lieu ressource - le café des parents
convivialité échanges soutien

EPE49 - 5 rue St Exupéry - 49100 Angers
Inscriptions obligatoires :
02 41 37 06 53 - epe49@ecoledesparents.org

ATELIER
Prendre soin de soi
Pour prendre soin des autres

Mardi 26 septembre 18h

Lieu ressource - le café des parents
convivialité échanges soutien

EPE49 - 5 rue St Exupéry - 49100 Angers
Inscriptions obligatoires :
02 41 37 06 53 - epe49@ecoledesparents.org

CAFÉ PARENTS D'ADOS
Désamorcer le conflit, communiquer autrement pour fluidifier la relation.

Mardi 10 octobre 18h

Lieu ressource - le café des parents
convivialité échanges soutien

EPE49 - 5 rue St Exupéry - 49100 Angers
Inscriptions obligatoires :
02 41 37 06 53 - epe49@ecoledesparents.org

• Un lieu ressource

Le Café des parents est un lieu ressource qui invite les parents à se retrouver deux fois par mois en soirée. Ce sont des propositions d'échanges avec ou sans thème, dans la convivialité et la bienveillance. La discussion est animée par un professionnel de l'association.

61 personnes se sont inscrites à une des soirées au Café des parents

UN ACCUEIL INDIVIDUEL



Les PEP® accueillent ponctuellement les parents, accompagnés ou non de leurs enfants, pour un entretien d'une heure environ, avec un psychologue de l'EPE. Les parents font librement la démarche, prennent rendez-vous auprès de l'EPE. Le service est confidentiel et gratuit, moyennant l'adhésion à l'association. Il s'agit bien de prévention primaire et non d'une prise en charge thérapeutique.

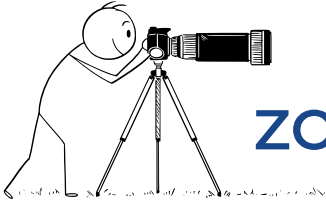
- **Pourquoi venir dans un PEP ?**

"Je viens vers vous car mon mari et moi sommes épuisés par notre quotidien familial... j'ai longtemps essayé de mettre en place une éducation la plus positive, mais ça ne marche pas." Elodie



Parce que les parents ont besoin de se sentir écoutés et soutenus, ils peuvent venir dans les PEP échanger sur leurs difficultés: le cadre et les limites, la place de chacun dans la famille, les séparations petites ou grandes, les difficultés de sommeil, l'alimentation ou, l'arrivée d'un bébé. Autant de questions qui jalonnent la vie des parents.





ZOOM SUR LES POINTS ECOUTE PARENT

1 PEP=
1 psychologue
36 semaines
108h accueil et
écoute

Gratuit
Sur rendez-vous.
Adhésion annuelle de
20€

244 personnes
(dont 113 enfants)
298 entretiens

Les parents viennent
ensemble : 30%

ou seuls
Mères : 59%
Pères : 11%

Quelques
chiffres

situation des parents:

en couple : 50%
séparés : 26%
solos : 17%
recomposées : 5%
en cours de séparation: 2%

Age des enfants :

0-3ans : 19%
4-7ans : 32%
8-11ans : 27%
12-14ans : 11%
15-18ans : 9%
+18ans : 2%

Motifs de consultation :

pb relationnel : 32%
troubles du comportement : 30%
séparation : 18%
petite enfance : 6%
scolarité : 8%
Autres : 6%



En 2023, la fréquentation des Point Ecoute Parent est en hausse avec **298 entretiens** contre 218 en 2022. A noter cependant, un phénomène nouveau : 32 rendez-vous pris et non honorés, 22 annulations et 10 absences sans motif.

La démarche des parents reste sensiblement la même que l'an passé. Ils expriment avoir besoin d'aide principalement pour des enfants qui ont moins de 11ans, pour des problèmes relationnels ou de comportement et de séparation.

Même si la plupart des familles qui fréquentent les PEP vivent en couple, de plus en plus de parents vivent séparés ou seuls. Les mères viennent beaucoup plus facilement et expriment leur besoin d'aide.

En moyenne, l'accompagnement reste limité à 2 ou 3 entretiens. Il s'agit bien de prévention primaire. L'objectif est atteint : permettre aux parents d'exprimer leurs difficultés, partager leurs questionnements et se réassurer.

LA PERMANENCE TELEPHONIQUE

Le premier contact avec l'EPE

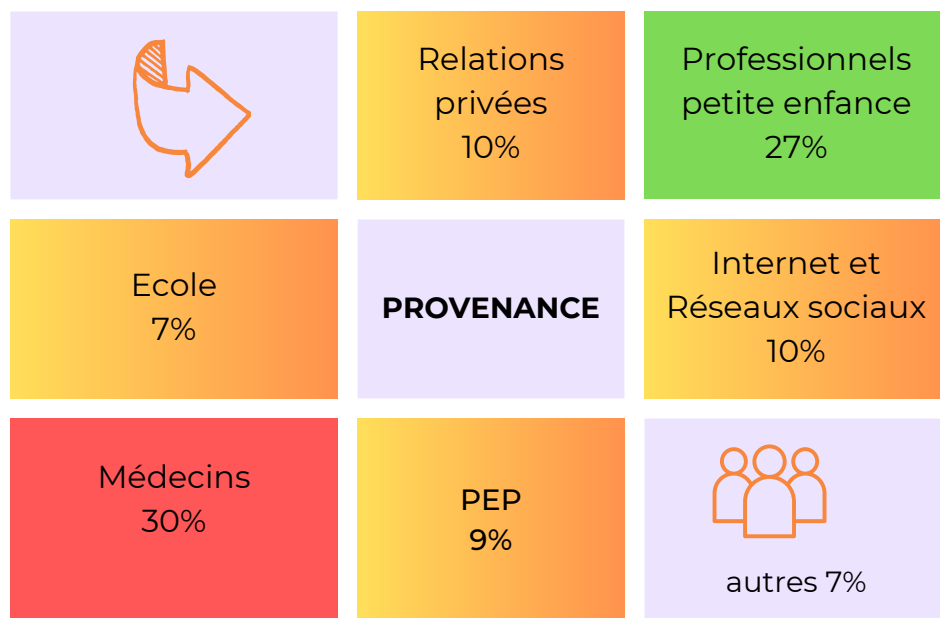
Le premier appel est souvent la démarche la plus difficile lorsqu'on a besoin d'aide. C'est l'occasion pour le parent de se renseigner ou d'exprimer sa demande en restant anonyme.

Les écoutants ré-orientent le parent s'il a besoin d'une prise en charge ou d'un suivi, ou proposent un entretien dans l'un des PEP.

L'occasion d'un entretien

C'est aussi l'occasion de passer du temps avec un professionnel, lorsque le parent ne peut se déplacer, ou se sent particulièrement en souffrance : contexte de séparation, angoisse, un enfant dit "difficile", violences intra-familiales etc. Le parent peut alors parler à un psychologue ou conseiller conjugal et familial.

Les parents découvrent l'EPE de multiples façons



60 heures
d'entretien
par téléphone

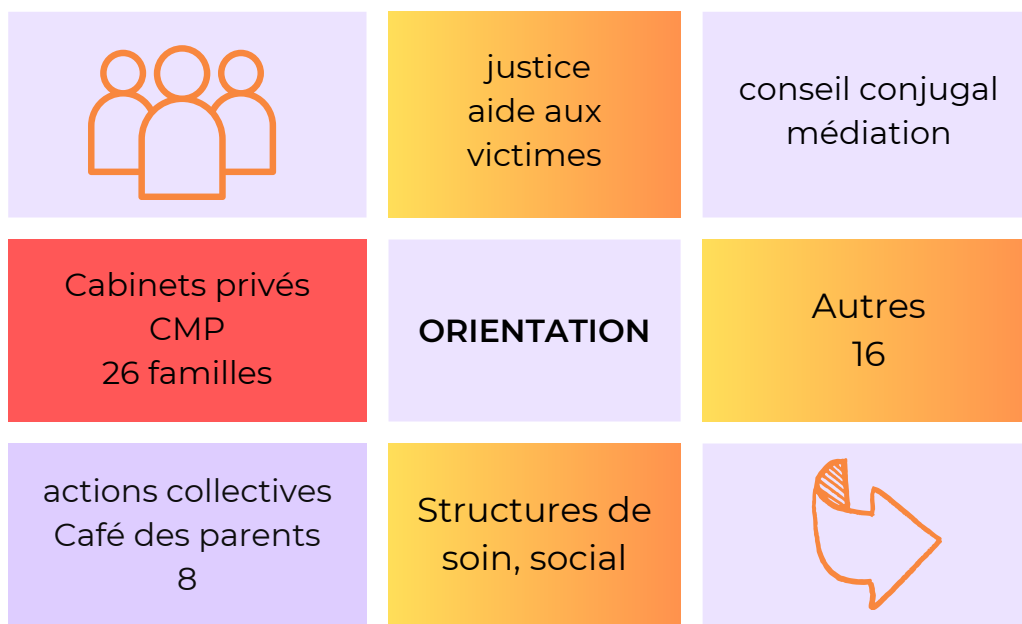


En 2023, une communication importante a été faite auprès des cabinets médicaux souvent interrogés par les parents sur des questions de parentalité. C'est l'occasion pour les médecins d'orienter les parents vers les PEP. Suivent ensuite les structures petite enfance et les autres partenaires.

En moyenne, les parents fréquentent les PEP deux ou trois séances, durée de l'accompagnement, qui leur permet de trouver des pistes de résolution, soit de mettre au travail certaines postures.

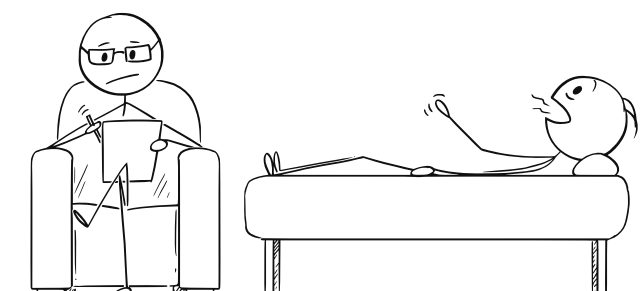
Les parents sont régulièrement orientés vers un psychologue en libéral pour poursuivre le "travail" amorcé ou faire suivre l'enfant.

C'est aussi l'occasion de faire le lien avec le Café des parents, ou d'autres actions collectives qui favorisent le partage d'expérience avec d'autres parents.



Certaines situations se révèlent à la frontière de la prévention primaire et nécessitent un besoin d'être accompagné.

Bien connaître le réseau des professionnels s'impose. Les professionnels changent souvent, d'où un important travail d'interconnaissance à renouveler fréquemment pour connaître tous les dispositifs ou structures vers qui orienter les parents lorsqu'ils quittent le PEP.



07 AGIR AUPRES DES PROFESSIONNELS

• Analyse de la pratique professionnelle

L'analyse de pratique est une activité en augmentation. Elle a été proposée à 26 structures de petite enfance, notamment.



ANALYSE DES PRATIQUES PROFESSIONNELLES

DESCRIPTION DE L'ACTION

L'analyse des pratiques professionnelles est un temps de réflexivité et de co-construction offert au professionnel afin de réfléchir sur les actes et les gestes posés dans le cadre de son métier. Il s'agit d'explorer les situations éducatives vécues par les participants. La problématique travaillée est individuelle et la démarche d'élaboration autour des pratiques est collective. Elle conduit le professionnel à identifier des leviers d'actions pour faire évoluer sa pratique auprès du public accompagné et à renforcer la cohérence des pratiques au sein de son équipe. Plus largement, les EPE proposent également des supervisions, régulations d'équipe, ateliers de co-développement...

MOYENS

- Échange et analyse de situations vécues
- Apports théoriques, conceptuels, méthodologiques ;
- Propositions de modèles de compréhension ;
- Mise à jour des processus sous-jacents à la situation vécue.

OBJECTIFS

L'analyse des pratiques conduit le professionnel à identifier des leviers d'action pour faire évoluer sa pratique auprès du public accompagné et à renforcer la cohérence des pratiques au sein de son équipe. La déclinaison de ces objectifs est multiple et s'adapte à chaque contexte :

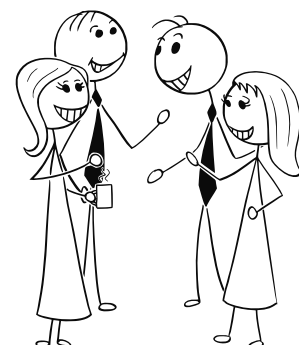
- Permettre le partage et/ou le questionnement des pratiques par les professionnels en vue de renforcer la cohérence des interventions ;
- Permettre une réflexion et une distanciation de ses propres modes de fonctionnement et développer une posture réflexive ;
- Contribuer au développement des compétences relationnelles des professionnels impliqués (capacités à écouter, communiquer, gérer les conflits, ...) ;
- Favoriser l'intégration d'une approche systémique des situations rencontrées.
- Développer la communication ; la coopération et la créativité au sein de l'équipe.

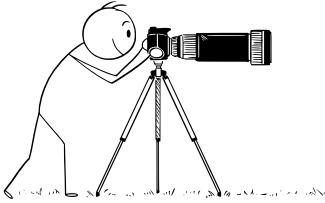
208
professionnels
accompagnés
en 2023

Faire réseau avec les partenaires du territoire

L'EPE49 participe à différents réseaux et groupes de travail : le réseau sentinelle de la MSA, le réseau parentalité 49, le schéma départemental aux familles, un groupe de travail "parentalité et séparation" avec le département...

Temps d'interconnaissance avec les différentes structures du territoire : UDAF, ASEA, MDA, CPTS, centres sociaux, maisons de quartier, et d'autres associations.





ZOOM SUR LA FORMATION

- **Certification Qualiopi**

L'EPE49 a obtenu en mars 2023 la certification Qualiopi à l'issue d'un travail initié par la Commission Formation et le soutien de bénévoles. Ce label, gage de qualité, est l'occasion d'étoffer l'offre de formation.



Ressource pour les professionnels, l'EPE49 enrichit son activité en proposant des formations sur des thématiques variées notamment la sensibilisation au handicap et l'estime de soi cette année.

Mais également : l'adolescence, la communication, les compétences psycho-sociales, la confiance en soi, les émotions, l'empathie, l'estime de soi, la gestion du stress, la parentalité et le droit...

Plus d'infos sur notre catalogue à consulter sur le site internet.



Catalogue de formation



Qualiopi
processus certifié

■ RÉPUBLIQUE FRANÇAISE

La certification de qualité a été délivrée au titre de la catégorie d'action suivante : action de formation

2024

ACCOMPAGNER
LES PROFESSIONNELS
EN LIEN AVEC LES PARENTS

**ECOLE DES PARENTS ET DES EDUCATEURS
DU MAINE ET LOIRE**

5 / 7 RUE SAINT EXUPERY À ANGERS
02 41 37 06 53 - EPE49@ECOLEDESPARENTS.ORG



Après des années perturbées par le contexte sanitaire, les actions collectives avaient pratiquement disparu, engendrant la perte de visibilité de l'EPE auprès des parents.

L'année écoulée a été l'occasion d'un travail intense de communication sur le terrain auprès des partenaires professionnels, des collectivités et aussi sur les réseaux sociaux. Mais le champ de la parentalité est à partager avec nombre de nouveaux professionnels qui s'en emparent.

L'offre est parfois confuse et pour se démarquer des autres dispositifs, il est important de rappeler la spécificité des EPE qui sont l'écoute et l'accompagnement à trois niveaux : individuel, collectif et professionnel.

01

Développement des Point Ecoute Parent

Projet d'ouverture à Candé, des contacts pris à Chemillé et un souhait de se développer à l'est du département.

02

Mise en valeur des actions collectives

Le groupe de parole de pères fêtera ses 10ans.
Essai à transformer pour le Café des parents.
Promotion renouvelée du parcours Devenir parent.

03

Développer la formation

Suite à la certification Qualiopi, mieux faire connaître l'offre de formation aux partenaires.

POURQUOI ?

POURQUOI

VENIR À L'ÉCOLE DES PARENTS ET DES ÉDUCATEURS ?

Le Point Info Famille accueille chaque semaine une permanence d'écoute proposée par l'École des Parents et des Éducateurs. Des rendez-vous gratuits pour les familles, assurés par une psychologue, moyennant une adhésion annuelle à l'association.



- Par la parole, ces entretiens visent à entrevoir les situations autrement, à engager un cheminement.
• Identifier une solution, une orientation possible (structure de soin, d'aide) pour la continuité du travail entrepris.

Pour qui ?

Parents ou grands-parents qui se posent des questions concernant la fonction parentale, qui rencontrent des difficultés relationnelles avec leur(s) enfant(s) ou adolescent(s), qui éprouvent le besoin de parler, de se confier, de sortir de l'isolement, d'être écoutés. Les parents peuvent venir seuls, ou accompagnés de leur(s) enfant(s).

Les objectifs

- Apporter une écoute, un soutien à la fonction parentale, un espace de parole et de réflexion permettant d'interroger ce qui se joue dans la relation parents / enfants sans jugement.
• Favoriser la prise de distance pour clarifier ce qui pose problème, conforter parfois les parents dans leurs orientations éducatives.

Le Point Écoute Parent de Cholet est présent au Point Info Famille (Pôle social : 24 avenue Maudet) depuis 2017. La psychologue en charge de cette permanence y reçoit les familles sur rendez-vous les mercredis après-midi de 13h30 à 16h30 ou les jeudis matin de 9h30 à 12h30.

L'adhésion à l'association (20 € / an) permet de bénéficier de l'ensemble des services proposés par l'EPE49.

INFOS

École des Parents et des Éducateurs
02 41 37 06 53
epe49@ecoledesparents.org



M'épanouir en famille

CHOLET

L'École des parents et des éducateurs accompagne les familles

Parce qu'il est parfois difficile d'être parent aujourd'hui, les ressources pour être accompagné dans ce rôle sont nombreuses. L'École des parents et des éducateurs (EPE) de Maine-et-Loire en est une. L'association tient des permanences hebdomadaires à Cholet. « Qu'il s'agisse de petits tracas du quotidien ou de problèmes relationnels, tous les moments de la vie éducative peuvent être sources d'interrogations, d'angoisse, de tristesse ou de mal-être, constate Agnès de Kervénoaël, la directrice départementale. Échanger avec des professionnels permet de calmer les inquiétudes... » C'est Marine Couffin qui, localement, se charge de cette mission. À raison de quatre à cinq séances en moyenne, la psychologue tente de comprendre les difficultés rencontrées, puis d'identifier des solutions ou de réorienter.



Marine Couffin, psychologue, tient les permanences de l'école des parents et des éducateurs à Cholet.

« Venir avant d'être épuisé »

« Que ce soit avec des parents, seuls ou en couple, des grands-parents ou des familles, nous cherchons, ensemble, les meilleures réponses, même pour des questions qui semblent anodines, mais requièrent finalement beaucoup

d'énergie. Le point écoute parent n'est pas un lieu de thérapie, mais bien d'accompagnement, de soutien et de prévention. Il ne faut donc pas attendre que cela aille trop mal, mais venir dès que le problème survient, avant d'être épuisé » commente la spécialiste. Des problématiques de sommeil ou d'alimentation de l'enfant, des soucis de gestion des émotions et de frustration, des difficultés de communication, notamment avec les adolescents, sont donc autant de bonnes raisons de pousser la porte de l'EPE. Sans peur du jugement. « Il règne beaucoup de pression en tant que parent. Échanger peut permettre de souffler simplement, de déculpabiliser et de voir les choses autrement. » Les permanences se tiennent les mercredis, de 13h30 à 16h30, ou les jeudis, de 9h30 à 12h30, sur rendez-vous, dans les locaux du Point

info famille. Elles sont gratuites, quel que soit leur nombre, moyennant l'adhésion obligatoire de 20 € à l'association.

D'autres rendez-vous
L'école des parents et des éducateurs, ce sont également diverses actions, menées régulièrement, y compris dans le Choletais : cafés des parents sur différentes thématiques (fratrie, limites, émotions...), accompagnement à la parentalité avec le parcours Devenir parents, pendant et après la grossesse d'un premier enfant, conférences, etc.

Infos et prise de rendez-vous :

Point écoute parent
Pôle social (3e étage)
24 avenue Maudet à Cholet
Tél. : 02 41 37 06 53
epe49@ecoledesparents.org
https://ecole-des-parents-et-des-educateurs-49.org/

- Des articles dans la presse locale pour présenter les Point Ecoute Parents

- Un article dans la revue "L'école des parents " de l'été 2023 présentant le groupe de paroles de pères séparés.

L'ACTUALITÉ AU QUOTIDIEN CHOLETFR 23



Suivre les actualités de l'EPE49... [magnifying glass icon]

FOLLOW US

On est désormais sur instagram !



Sur les réseaux et sur notre site internet : www.ecole-des-parents-et-des-educateurs-49.org

REMERCIEMENTS

Nous vous remercions tous pour votre soutien continu qui permet à l'EPE49 d'œuvrer quotidiennement au soutien à la parentalité.

*Sans oublier,
le Conseil d'administration,
les bénévoles en charge des différentes commissions,
les partenaires et
toutes les structures qui nous offrent l'opportunité de nouvelles collaborations,
et bien sûr tous les parents, familles et enfants qui nous ont fait confiance.*

COORDONNÉES

EPE49
5, rue saint Exupéry
49100 Angers

epe49@ecoledesparents.org

02-41-37-06-53

Abonnez-vous à

L'ÉCOLE DES PARENTS



2 hors-séries



4 numéros

65 €/AN*

Bulletin d'abonnement

JE M'ABONNE

- ▶ **Par courrier** en renvoyant ce coupon à l'adresse
L'école des parents, c/o ABOSIRIS - BP 53 - 91540 MENNECY
- ▶ **Par mail** à l'adresse : abonnement@ecoledesparents.org
- ▶ **Par téléphone** au 01 84 18 10 58

POUR 1 AN (4 numéros + 2 hors-séries) : 65 €

(Export et Outre-mer : 73 €)

POUR 2 ANS (8 numéros + 4 hors-séries) : 120 €

(Export et Outre-mer : 135 €)

Je ne souhaite pas recevoir les hors-séries

Je joins mon règlement par :

- Chèque à l'ordre de la Fnepe
- Mandat ou virement administratif

▶ **En ligne** sur le site ecoledesparents.org, et je règle par CB ou PayPal (paiement sécurisé)

N'oubliez pas d'indiquer votre adresse mail pour bénéficier, pendant les trois mois qui suivent sa sortie, de la version numérique de la revue.

VENTE AU NUMÉRO

Pour vous procurer les anciens numéros et consulter les sommaires :
www.ecoledesparents.org

M^{me} M.

NOM

PRÉNOM

ORGANISME

ADRESSE

CP

VILLE

TÉLÉPHONE

E-MAIL

N° ABONNÉ

Date et signature